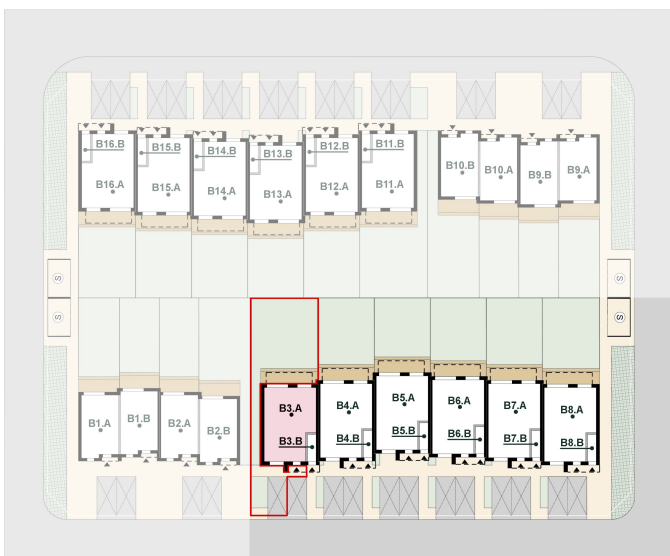


## RZUT LOKALU

## B3.A



## PLAN TERENU



**Kapital** nieruchomości  
kancelaria prawna

### BIURO SPRZEDAŻY

ul. Jedności Narodowej 41/3e  
50-260 Wrocław  
tel. 575 739 839  
sprzedaz@cisovapark.pl  
www.kapitalnieruchomosci.pl

POWIERZCHNIA UŻYTKOWA LOKALU:  
53,97 m<sup>2</sup>

POWIERZCHNIA TARASU:  
ok. 14,00 m<sup>2</sup>

POWIERZCHNIA TERENU  
- do wyłącznego korzystania  
ok. 144 m<sup>2</sup>

TEREN  
- do wyłącznego korzystania



TARAS

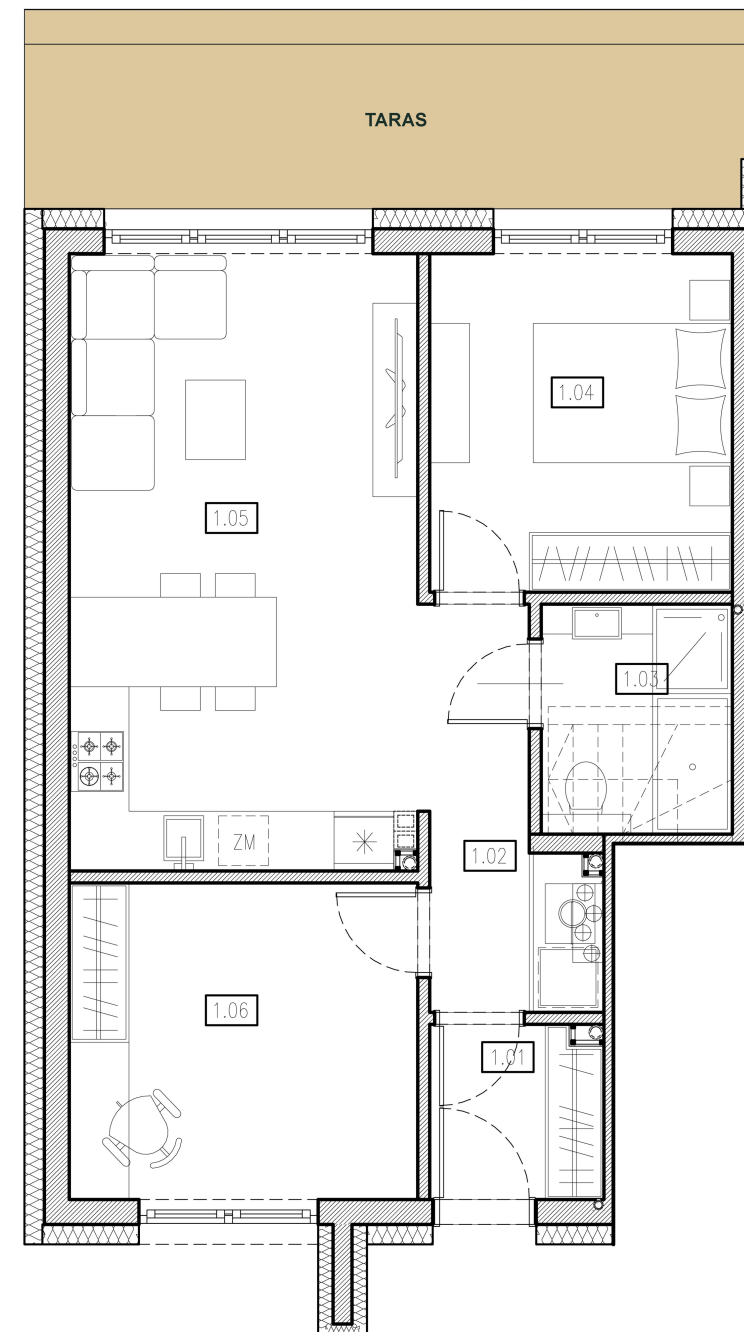


POŁOŻENIE LOKALU



Numer	Nazwa pomieszczenia	Powierzchnia
<b>PARTER:</b>		
1.01	wiatrołap	2,90 m <sup>2</sup>
1.02	komunikacja pozioma	5,00 m <sup>2</sup>
1.03	łazienka	3,55 m <sup>2</sup>
1.04	sypialnia I	10,08 m <sup>2</sup>
1.05	salon / jadalnia / kuchnia	21,58 m <sup>2</sup>
1.06	pokój I	10,86 m <sup>2</sup>
		<b>53,97 m<sup>2</sup></b>

## RZUT PARTERU



Prezentowane rzuty zostały wprowadzone w celu przedstawienia rozkładu funkcjonalnego lokalu i należy je traktować poglądowo. Ostateczne wymiary zostaną określone podczas pomiarów powykonawczych i mogą różnić się od podanych. Powierzchnie użytkowe obliczane na podstawie obowiązujących przepisów na dzień opracowania projektu budowlanego. Zmiana powierzchni możliwa będzie na warunkach określonych w umowie deweloperskiej/przedwstępnej.