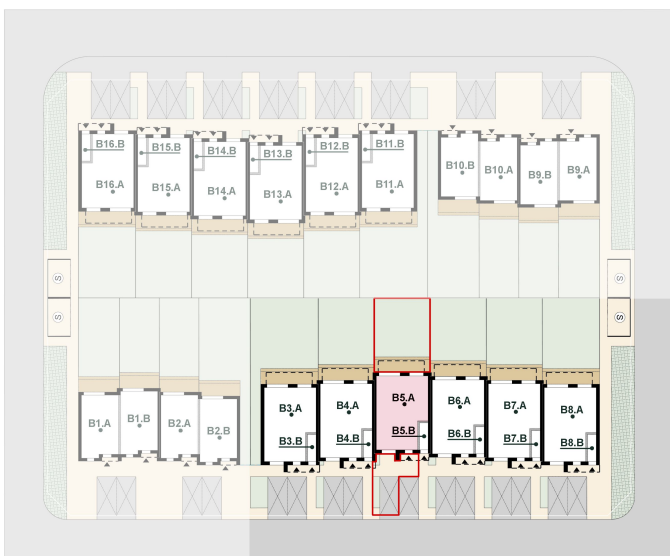


RZUT LOKALU

B5.A



PLAN TERENU



Kapital nieruchomości
kancelaria prawna

BIURO SPRZEDAŻY

ul. Jedności Narodowej 41/3e
50-260 Wrocław
tel. 575 739 839
sprzedaz@cisovapark.pl
www.kapitalnieruchomosci.pl

POWIERZCHNIA UŻYTKOWA LOKALU:
53,97 m²

POWIERZCHNIA TARASU:
ok. 14,00 m²

POWIERZCHNIA TERENU
- do wyłącznego korzystania
ok. 103 m²

TEREN
- do wyłącznego korzystania



TARAS

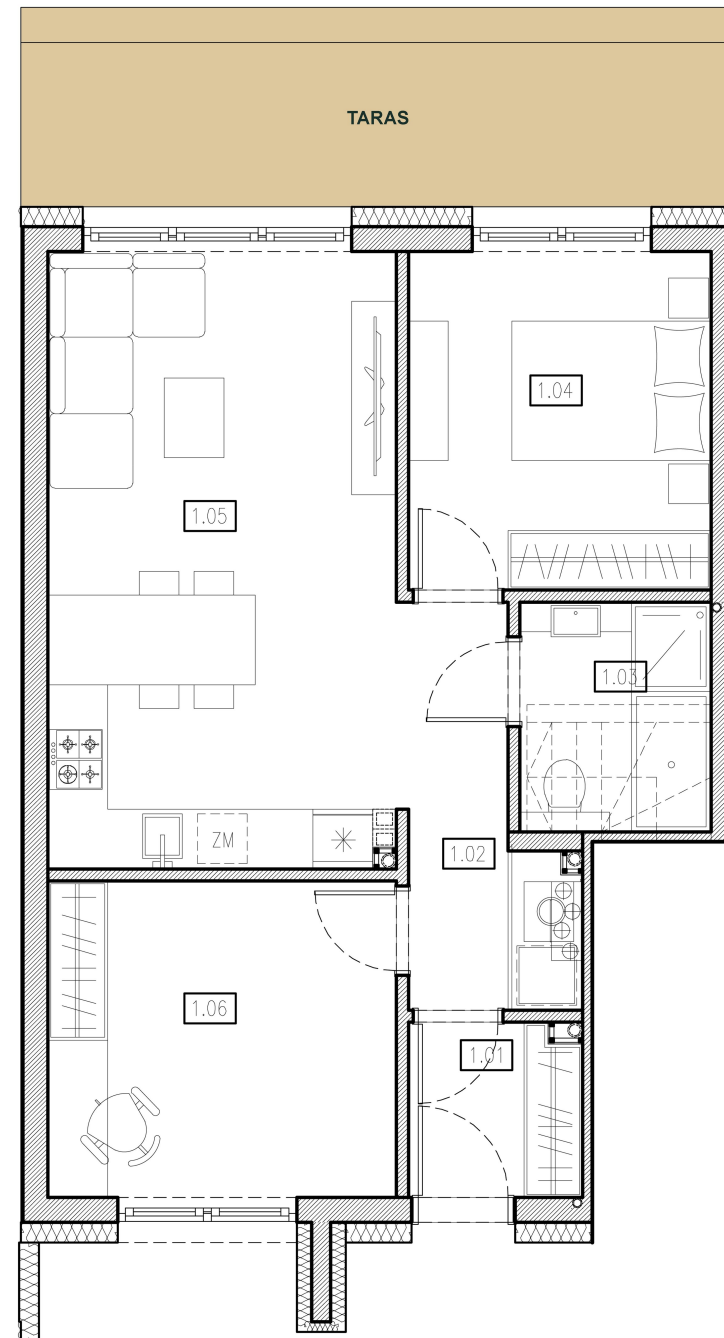


POŁOŻENIE LOKALU



Numer	Nazwa pomieszczenia	Powierzchnia
PARTER:		
1.01	wiatrołap	2,90 m ²
1.02	komunikacja pozioma	5,00 m ²
1.03	łazienka	3,55 m ²
1.04	sypialnia I	10,08 m ²
1.05	salon / jadalnia / kuchnia	21,58 m ²
1.06	pokój I	10,86 m ²
		53,97 m²

RZUT PARTERU



Prezentowane rzuty zostały wprowadzone w celu przedstawienia rozkładu funkcjonalnego lokalu i należy je traktować poglądowo. Ostateczne wymiary zostaną określone podczas pomiarów powykonawczych i mogą różnić się od podanych. Powierzchnie użytkowe obliczane na podstawie obowiązujących przepisów na dzień opracowania projektu budowlanego. Zmiana powierzchni możliwa będzie na warunkach określonych w umowie deweloperskiej/przedwstępnej.